



หน่วยติดตามและเฝ้าระวังระบบโทรมาตร

ศูนย์อุทกวิทยาชลประทานภาคเหนือตอนบน

สำนักบริหารจัดการน้ำและอุทกวิทยา

กรมชลประทาน

สิงหาคม 2567



หน่วยติดตามและเฝ้าระวังระบบโทรมาตร เจ้าหน้าที่ประจำหน่วย

1.นาย เสกสรร	สมร	หัวหน้าหน่วยโทรมาตร
2.นาย วรุตม์	ยิ่งรักชัย	เจ้าหน้าที่โทรมาตร
3.นาย ประชัน	ทองสุข	ช่างฝีมือสนาม
4.นาย บัญญัติ	แสนงาย	พนักงานขับรถยนต์



แผนที่แสดงที่ตั้งสถานีโทรมาตร ใน 8 จังหวัดภาคเหนือตอนบน



คำอธิบายสัญลักษณ์

- แม่น้ำ
- อ่างเก็บน้ำ, เขื่อน
- ขอบเขตประเทศ
- ขอบเขตลุ่มน้ำหลัก

สถานีโทรมาตรแยกประเภท รวมโทรมาตรทั้งหมด 69 สถานี

โทรมาตร Belink (Embes)

- Embes 3 สถานี
- Embes, Hydro Flow 4 สถานี
- Embes, โทรมาตรขนาดใหญ่ 1 สถานี
- Embes, Hydro Flow, โทรมาตรขนาดใหญ่ 3 สถานี

โทรมาตร Neon (Unidata)

- Unidata 3 สถานี
- Unidata, Flagship, Hydro Flow 1 สถานี
- Unidata, Flagship, โทรมาตรขนาดใหญ่ 6 สถานี
- Unidata, Hydro Flow 6 สถานี
- Unidata, Adap-T, Hydro Flow 2 สถานี

โทรมาตร Flagship

- Flagship 2 สถานี
- Flagship, ผน(สสนก.), Hydro Flow 1 สถานี
- Flagship, โทรมาตรขนาดใหญ่ 3 สถานี
- Flagship, Hydro Flow, โทรมาตรขนาดใหญ่ 2 สถานี

โทรมาตร ผน (สสนก.)

- ผน(สสนก.), Hydro Flow 2 สถานี

โทรมาตร Hydro Flow

- Hydro Flow 5 สถานี
- Hydro Flow, โทรมาตรขนาดใหญ่ 19 สถานี

โทรมาตรขนาดใหญ่

- โทรมาตรขนาดใหญ่ 6 สถานี

จัดทำข้อมูลเมื่อวันที่ 15 มิถุนายน 2564

ที่ทำการ: ศูนย์อุทกวิทยาชลประทานภาคเหนือตอนบน



ตรวจเช็คโทรมาตรขนาดเล็ก 127 สถานี(Unidata)

สถานี G.9 น้ำแม่สรวย บ้านกระเหรียงทุ่งพร้าว ต.วาวิ อ.แม่สรวย จ.เชียงราย

รายละเอียดงานที่ปฏิบัติ	ความพร้อม	หมายเหตุ
1. ตรวจเช็คอุปกรณ์	พร้อมใช้งาน	
2. ทำความสะอาดโดยรอบสถานี		
3. ตั้งค่าเครื่องใหม่		เครื่องไม่ส่งข้อมูล
4. ตั้งค่าระดับน้ำใหม่		ระดับน้ำไม่ตรงกับเสาระดับ
5. เปลี่ยน Water Level ใหม่		เสีย



ตรวจเช็คโทรมาตรขนาดเล็ก 127 สถานี(Unidata)





ตรวจเช็คโทรมาตรขนาดเล็ก 127 สถานี(Unidata)

สถานี G.10 น้ำแม่ลาว บ้านหนองผำ ต.แม่สรวย อ.แม่สรวย จ.เชียงราย

รายละเอียดงานที่ปฏิบัติ	ความพร้อม	หมายเหตุ
1. ตรวจเช็คอุปกรณ์	ยังไม่พร้อมใช้งาน	
2. ทำความสะอาดโดยรอบสถานี		
3. Data Logger มีปัญหา		ถอดกลับศูนย์



ตรวจเช็คโทรมาตรขนาดเล็ก 127 สถานี(Unidata)

สถานี P.80 น้ำแม่ลาย บ้านโป่งดิน ต.ป่าเมี่ยง อ.ดอยสะเก็ด จ.เชียงใหม่

รายละเอียดงานที่ปฏิบัติ	ความพร้อม	หมายเหตุ
1. ตรวจเช็คอุปกรณ์	พร้อมใช้งาน	
2. ทำความสะอาดโดยรอบสถานี		



ตรวจเช็คโทรมาตรขนาดเล็ก 127 สถานี(Unidata)

สถานี G.8 น้ำแม่ลาว บ้านต้นยาง ต.บัวสลิ อ.แม่ลาว จ.เชียงราย

รายละเอียดงานที่ปฏิบัติ	ความพร้อม	หมายเหตุ
1. ตรวจเช็คอุปกรณ์	พร้อมใช้งาน	
2. ทำความสะอาดโดยรอบสถานี		
3. ตั้งค่าเครื่องใหม่		เครื่องไม่ส่งข้อมูล
4. ตั้งค่าระดับน้ำใหม่		ระดับน้ำไม่ตรงกับเสาระดับ



ตรวจเช็คโทรมาตรขนาดเล็ก 127 สถานี(Unidata)

สถานี P.85 น้ำแม่ลี บ้านหลายแก้ว ต.ศรีเตี้ย อ.บ้านโฮ้ง จ.ลำพูน

รายละเอียดงานที่ปฏิบัติ	ความพร้อม	หมายเหตุ
1. ตรวจเช็คอุปกรณ์	พร้อมใช้งาน	
2. ทำความสะอาดโดยรอบสถานี		
3. ตั้งค่าเครื่องใหม่		เครื่องไม่ส่งข้อมูล
4. ตั้งค่าระดับน้ำใหม่		ระดับน้ำไม่ตรงกับเสาระดับ
5. เปลี่ยนแบตเตอรี่ใหม่		แบตเตอรี่หมดอายุ



ตรวจเช็คโทรมาตรขนาดเล็ก 127 สถานี(Unidata)





ตรวจเช็คโทรมาตรขนาดเล็ก 127 สถานี(Unidata)

สถานี P.87 น้ำแม่ทา บ้านป่าซาง ต.ป่าซาง อ.ป่าซาง จ.ลำพูน

รายละเอียดงานที่ปฏิบัติ	ความพร้อม	หมายเหตุ
1. ตรวจเช็คอุปกรณ์	พร้อมใช้งาน	
2. ทำความสะอาดโดยรอบสถานี		
3. ตั้งค่าเครื่องใหม่		เครื่องไม่ส่งข้อมูล
4. ตั้งค่าระดับน้ำใหม่		ระดับน้ำไม่ตรงกับเสาระดับ



ตรวจเช็คโทรมาตร Hydro flow

สถานี P.4A น้ำแม่แตง บ้านแม่แตง ต.สันมหาพน อ.แม่แตง จ.เชียงใหม่

รายละเอียดงานที่ปฏิบัติ	ความพร้อม	หมายเหตุ
1. ตรวจเช็คอุปกรณ์	พร้อมใช้งาน	
2. ทำความสะอาดโดยรอบสถานี		
3. ตั้งค่าระดับน้ำใหม่		ระดับน้ำไม่ตรงกับเสาระดับ



ตรวจเช็คไตรมาส Hydro flow

สถานี P.20 แม่น้ำปิง บ้านเชียงดาว ต.เชียงดาว อ.เชียงดาว จ.เชียงใหม่

รายละเอียดงานที่ปฏิบัติ	ความพร้อม	หมายเหตุ
1. ตรวจเช็คอุปกรณ์	พร้อมใช้งาน	
2. ทำความสะอาดโดยรอบสถานี		
3. ตั้งค่าเครื่องใหม่		เครื่องไม่ส่งข้อมูล



ตรวจเช็คโทรมาตร Hydro flow

สถานี P.75 แม่น้ำปิง บ้านช่อแล ต.ช่อแล อ.แม่แตง จ.เชียงใหม่

รายละเอียดงานที่ปฏิบัติ	ความพร้อม	หมายเหตุ
1. ตรวจเช็คอุปกรณ์	พร้อมใช้งาน	
2. ทำความสะอาดโดยรอบสถานี		



ตรวจเช็คโทรมาตร Hydro flow

สถานี P.92 น้ำแม่แตง บ้านเมืองกุด ต.กุดช้าง อ.แม่แตง จ.เชียงใหม่

รายละเอียดงานที่ปฏิบัติ	ความพร้อม	หมายเหตุ
1. ตรวจเช็คอุปกรณ์	พร้อมใช้งาน	
2. ทำความสะอาดโดยรอบสถานี		
3. ตั้งค่าระดับน้ำใหม่		ระดับน้ำไม่ตรงกับเสาระดับ



ตรวจเช็คโทรมาตร Hydro flow

สถานี P.21 น้ำแม่ริม บ้านริมใต้ ต.ริมเหนือ อ.แม่ริม จ.เชียงใหม่

รายละเอียดงานที่ปฏิบัติ	ความพร้อม	หมายเหตุ
1. ตรวจเช็คอุปกรณ์	พร้อมใช้งาน	
2. ทำความสะอาดโดยรอบสถานี		
3. ตั้งค่าระดับน้ำใหม่		ระดับน้ำไม่ตรงกับเสาระดับ



ตรวจเช็คโทรมาตร Hydro flow

สถานี P.67 แม่น้ำปิง บ้านแม่แตง ต.แม่แฝกเก่า อ.สันทราย จ.เชียงใหม่

รายละเอียดงานที่ปฏิบัติ	ความพร้อม	หมายเหตุ
1. ตรวจเช็คอุปกรณ์	พร้อมใช้งาน	
2. ทำความสะอาดโดยรอบสถานี		
3. ตั้งค่าระดับน้ำใหม่		ระดับน้ำไม่ตรงกับเสาระดับ



ตรวจเช็คโทรมาตร Hydro flow

สถานี P.80 น้ำแม่ลาย บ้านโป่งดิน ต.ป่าเมี่ยง อ.ดอยสะเก็ด จ.เชียงใหม่

รายละเอียดงานที่ปฏิบัติ	ความพร้อม	หมายเหตุ
1. ตรวจเช็คอุปกรณ์	พร้อมใช้งาน	
2. นำเครื่องมาติดตั้งใหม่		ถอดมาเช็คที่ศูนย์
3. เปลี่ยน Data Logger ใหม่		เครื่องไม่ส่งข้อมูล



ตรวจเช็คโทรมาตร Hydro flow





ตรวจเช็คโทรมาตร Hydro flow

สถานี Y.24 น้ำปี้ บ้านมาง ต.มาง อ.เชียงม่วน จ.พะเยา

รายละเอียดงานที่ปฏิบัติ	ความพร้อม	หมายเหตุ
1. ตรวจเช็คอุปกรณ์	พร้อมใช้งาน	
2. ทำความสะอาดโดยรอบสถานี		
3. เปลี่ยนถ่าน Logger ใหม่		ถ่าน Logger หมดอายุ



ตรวจเช็คโทรมาตร Hydro flow

สถานี Y.36 น้ำควร บ้านป่าคา ต.ควร อ.ปง จ.พะเยา

รายละเอียดงานที่ปฏิบัติ	ความพร้อม	หมายเหตุ
1. ตรวจเช็คอุปกรณ์	พร้อมใช้งาน	
2. ทำความสะอาดโดยรอบสถานี		



ตรวจเช็คโทรมาตร Hydro flow

สถานี Y.66 แม่น้ำยม บ้านวังดิน ต.บ้านกลาง อ.สอง จ.แพร่

รายละเอียดงานที่ปฏิบัติ	ความพร้อม	หมายเหตุ
1. ตรวจเช็คอุปกรณ์	พร้อมใช้งาน	
2. ทำความสะอาดโดยรอบสถานี		



ตรวจเช็คโทรมาตร Hydro flow

สถานี Y.34 น้ำแม่หล่าย บ้านแม่หล่าย ต.แม่หล่าย อ.เมือง จ.แพร่

รายละเอียดงานที่ปฏิบัติ	ความพร้อม	หมายเหตุ
1. ตรวจเช็คอุปกรณ์	พร้อมใช้งาน	
2. ทำความสะอาดโดยรอบสถานี		



ตรวจเช็คโทรมาตร Hydro flow

สถานี Y.38 น้ำแม่คำมี บ้านแม่คำมี ต.ตำหนักธรรม อ.หนองม่วงไข่ จ.แพร่

รายละเอียดงานที่ปฏิบัติ	ความพร้อม	หมายเหตุ
1. ตรวจเช็คอุปกรณ์	พร้อมใช้งาน	
2. ทำความสะอาดโดยรอบสถานี		
3. ตั้งค่าระดับน้ำใหม่		ระดับน้ำไม่ตรงกับเสาระดับ
4. ย้ายตำแหน่งเครื่อง		ไม่ตรงร่องน้ำ



ตรวจเช็คโทรมาตร Hydro flow





ตรวจเช็คโทรมาตร Hydro flow

สถานี P.79 น้ำแม่กวัง บ้านแม่หวาน ต.ป่าเมี่ยง อ.ดอยสะเก็ด จ.เชียงใหม่

รายละเอียดงานที่ปฏิบัติ	ความพร้อม	หมายเหตุ
1. ตรวจเช็คอุปกรณ์	พร้อมใช้งาน	
2. ทำความสะอาดโดยรอบสถานี		



ตรวจเช็คโทรมาตร Hydro flow

สถานี P.85 น้ำแม่ลี บ้านหลายแก้ว ต.ศรีเตี้ย อ.บ้านโฮ้ง จ.ลำพูน

รายละเอียดงานที่ปฏิบัติ	ความพร้อม	หมายเหตุ
1. ตรวจเช็คอุปกรณ์	พร้อมใช้งาน	
2. ทำความสะอาดโดยรอบสถานี		



ตรวจเช็คโทรมาตร Hydro flow

สถานี P.76 น้ำแม่ลี บ้านแม่ฮิโฮ ต.ศรีวิชัย อ.ลี้ จ.ลำพูน

รายละเอียดงานที่ปฏิบัติ	ความพร้อม	หมายเหตุ
1. ตรวจเช็คอุปกรณ์	พร้อมใช้งาน	
2. ทำความสะอาดโดยรอบสถานี		
3. เปลี่ยน Data Logger ใหม่		เครื่องไม่ส่งข้อมูล



ตรวจเช็คโทรมาตร Hydro flow





ตรวจเช็คโทรมาตร Hydro flow

สถานี P.87 น้ำแม่ทา บ้านป่าซาง ต.ป่าซาง อ.ป่าซาง จ.ลำพูน

รายละเอียดงานที่ปฏิบัติ	ความพร้อม	หมายเหตุ
1. ตรวจเช็คอุปกรณ์	พร้อมใช้งาน	
2. ทำความสะอาดโดยรอบสถานี		
3. ตั้งค่าระดับน้ำใหม่		ระดับน้ำไม่ตรงกับเสาระดับ



ตรวจเช็คโทรมาตร Hydro flow

สถานี P.84 น้ำแม่วาง บ้านพันตน ต.ทุ่งปี่ อ.แม่วาง จ.เชียงใหม่

รายละเอียดงานที่ปฏิบัติ	ความพร้อม	หมายเหตุ
1. ตรวจเช็คอุปกรณ์	พร้อมใช้งาน	
2. ทำความสะอาดโดยรอบสถานี		



ตรวจเช็คโทรมาตร Embes

สถานี G.11 น้ำแม่ลาว บ้านดอนสลี ต.ป่าแดด อ.แม่สรวย จ.เชียงราย

รายละเอียดงานที่ปฏิบัติ	ความพร้อม	หมายเหตุ
1. ตรวจเช็คอุปกรณ์	พร้อมใช้งาน	
2. ทำความสะอาดโดยรอบสถานี		
3. ตั้งค่าเครื่องใหม่		เครื่องไม่ส่งข้อมูล
4. เปลี่ยนแบตเตอรี่ใหม่		แบตเตอรี่หมดอายุ
5. น้ำไม่เข้าท่อ		น้ำแห้ง



ตรวจเช็คโทรมาตรขนาดเล็ก Embes





ตรวจเช็คไตรมาส Embes

สถานี Kh.72 น้ำแม่คำ บ้านแม่คำหลักเจ็ด ต.ศรีคำ อ.แม่จัน จ.เชียงราย

รายละเอียดงานที่ปฏิบัติ	ความพร้อม	หมายเหตุ
1. ตรวจเช็คอุปกรณ์	พร้อมใช้งาน	
2. ทำความสะอาดโดยรอบสถานี		
3. ตั้งค่าเครื่องใหม่		เครื่องไม่ส่งข้อมูล



ตรวจเช็คไตรมาส Embes

สถานี Kh.89 น้ำแม่จัน บ้านหัวสะพาน ต.ป่าซาง อ.แม่จัน จ.เชียงราย

รายละเอียดงานที่ปฏิบัติ	ความพร้อม	หมายเหตุ
1. ตรวจเช็คอุปกรณ์	พร้อมใช้งาน	
2. ทำความสะอาดโดยรอบสถานี		
3. ตั้งค่าเครื่องใหม่		เครื่องไม่ส่งข้อมูล



ตรวจเช็คไตรมาส Embes

สถานี Y.34 น้ำแม่หลาย บ้านแม่หลาย ต.แม่หลาย อ.เมือง จ.แพร่

รายละเอียดงานที่ปฏิบัติ	ความพร้อม	หมายเหตุ
1. ตรวจเช็คอุปกรณ์	พร้อมใช้งาน	
2. ทำความสะอาดโดยรอบสถานี		



ตรวจเช็คไตรมาส Embes

สถานี Y.38 น้ำแม่คำมี บ้านแม่คำมีตำหนักธรรม ต.ตำหนักธรรม อ.หนองม่วงไข่ จ.แพร่

รายละเอียดงานที่ปฏิบัติ	ความพร้อม	หมายเหตุ
1. ตรวจเช็คอุปกรณ์	พร้อมใช้งาน	
2. ทำความสะอาดโดยรอบสถานี		
3. เปลี่ยน Data Logger ใหม่		เครื่องไม่ส่งข้อมูล



ตรวจเช็คโทรมาตรขนาดเล็ก Embes





ตรวจเช็คไตรมาส Flagship

สถานี ST.04 (P.75) แม่น้ำปิง บ้านช่อแล ต.ช่อแล อ.แม่แตง จ.เชียงใหม่

รายละเอียดงานที่ปฏิบัติ	ความพร้อม	หมายเหตุ
1. ตรวจเช็คอุปกรณ์	พร้อมใช้งาน	
2. ทำความสะอาดโดยรอบสถานี		
3. ตั้งค่าเครื่องใหม่		เครื่องไม่ส่งข้อมูล



ตรวจเช็คไตรมาส Flagship

สถานี ST.07 (P.103) แม่น้ำปิง สะพานวงแหวนรอบ 3 ต.สันผีเสื้อ อ.เมือง จ.เชียงใหม่

รายละเอียดงานที่ปฏิบัติ	ความพร้อม	หมายเหตุ
1. ตรวจเช็คอุปกรณ์	พร้อมใช้งาน	
2. ทำความสะอาดโดยรอบสถานี		



ตรวจเช็คไตรมาส Flagship

สถานี ST.09 (P.67) แม่น้ำปิง บ้านแม่แต ต.แม่แฝกเก่า อ.สันทราย จ.เชียงใหม่

รายละเอียดงานที่ปฏิบัติ	ความพร้อม	หมายเหตุ
1. ตรวจเช็คอุปกรณ์	พร้อมใช้งาน	
2. ทำความสะอาดโดยรอบสถานี		
3. ตั้งค่าเครื่องใหม่		เครื่องไม่ส่งข้อมูล



ตรวจเช็คไตรมาส Flagship

สถานี ST.02 (P.71A) น้ำแม่ฆาน บ้านกลาง ต.บ้านกลาง อ.สันป่าตอง จ.เชียงใหม่

รายละเอียดงานที่ปฏิบัติ	ความพร้อม	หมายเหตุ
1. ตรวจเช็คอุปกรณ์	พร้อมใช้งาน	
2. ทำความสะอาดโดยรอบสถานี		
3. เครื่องไม่ส่งข้อมูล		ตั้งค่าเครื่องใหม่



ตรวจเช็คไตรมาส Flagship

สถานี ST.01 คลองส่งน้ำแม่กวง บ้านป่าไผ่ ต.แม่โป่ง อ.ดอยสะเก็ด จ.เชียงใหม่

รายละเอียดงานที่ปฏิบัติ	ความพร้อม	หมายเหตุ
1. ตรวจเช็คอุปกรณ์	พร้อมใช้งาน	
2. ทำความสะอาดโดยรอบสถานี		
3. เครื่องไม่ส่งข้อมูล		ตั้งค่าเครื่องใหม่



ตรวจเช็คไตรมาส Flagship

สถานี ST.17 น้ำแม่ตาช้าง ฟอนคำวิลเลจน์ ต.น้ำแพร่ อ.หางดง จ.เชียงใหม่

รายละเอียดงานที่ปฏิบัติ	ความพร้อม	หมายเหตุ
1. ตรวจเช็คอุปกรณ์	พร้อมใช้งาน	
2. ทำความสะอาดโดยรอบสถานี		
3. ตั้งค่าเครื่องใหม่		เครื่องไม่ส่งข้อมูล



ตรวจเช็คไตรมาส Flagship

สถานี Y.24 น้ำปี้ บ้านมาง ต.มาง อ.เชียงม่วน จ.พะเยา

รายละเอียดงานที่ปฏิบัติ	ความพร้อม	หมายเหตุ
1. ตรวจเช็คอุปกรณ์	ยังไม่พร้อมใช้งาน	
2. ทำความสะอาดโดยรอบสถานี		
3. เครื่องไม่ส่งข้อมูล		ถอดกลับไปเช็คที่ศูนย์



ตรวจเช็คไตรมาส Flagship

สถานี ST.15 แม่น้ำปิง สะพานบ้านป่าพร้าวนอก ต.ช้างคลาน อ.เมืองจ.เชียงใหม่

รายละเอียดงานที่ปฏิบัติ	ความพร้อม	หมายเหตุ
1. ตรวจเช็คอุปกรณ์	พร้อมใช้งาน	
2. ทำความสะอาดโดยรอบสถานี		
3. ตั้งค่าเครื่องใหม่		เครื่องไม่ส่งข้อมูล
4. เปลี่ยนแผ่นอะคริลิกหน้าจอใหม่		ชำรุด



ตรวจเช็คโทรมาตร Flagship





ตรวจเช็คไตรมาส Flagship

สถานี ST.08 (P.20) แม่น้ำปิง บ้านเชียงดาว ต.เชียงดาว อ.เชียงดาว จ.เชียงใหม่

รายละเอียดงานที่ปฏิบัติ	ความพร้อม	หมายเหตุ
1. ตรวจเช็คอุปกรณ์	พร้อมใช้งาน	
2. ทำความสะอาดโดยรอบสถานี		



ตรวจเช็คไตรมาส Flagship

สถานี P.76 น้ำแม่ลิ บ้านแม่ฮิโฮ ต.ศรีวิชัย อ.ลิ้ จ.ลำพูน

รายละเอียดงานที่ปฏิบัติ	ความพร้อม	หมายเหตุ
1. ตรวจเช็คอุปกรณ์	พร้อมใช้งาน	
2. ทำความสะอาดโดยรอบสถานี		
3. เปลี่ยน Data Logger ใหม่		เครื่องไม่ส่งข้อมูล



ตรวจเช็คโทรมาตร Flagship





ตรวจเช็คโทรมาตรขนาดเล็กระบบฝังน้ำ

สถานีที่ 5 ศูนย์พัฒนาการเกษตรฯ ต.ปางหินฝน อ.แม่แจ่ม จ.เชียงใหม่

รายละเอียดงานที่ปฏิบัติ	ความพร้อม	หมายเหตุ
1. ตรวจเช็คอุปกรณ์	พร้อมใช้งาน	
2. ทำความสะอาดโดยรอบสถานี		



ตรวจเช็คโทรมาตรขนาดเล็กระบบฝังน้ำ

สถานีที่ 34 อนามัยจอมพระ ต.จอมพระ อ.ท่าวังผา จ.น่าน

รายละเอียดงานที่ปฏิบัติ	ความพร้อม	หมายเหตุ
1. ตรวจเช็คอุปกรณ์	พร้อมใช้งาน	
2. ทำความสะอาดโดยรอบสถานี		



ตรวจเช็คโทรมาตรขนาดเล็กระบบฝังน้ำ

สถานีที่ 35 อบต.น้ำไร่หลวง ต.น้ำไร่หลวง อ.สองแคว จ.น่าน

รายละเอียดงานที่ปฏิบัติ	ความพร้อม	หมายเหตุ
1. ตรวจเช็คอุปกรณ์	พร้อมใช้งาน	
2. ทำความสะอาดโดยรอบสถานี		



ตรวจเช็คโทรมาตรขนาดเล็กระบบฝังน้ำ

สถานีที่ 38 อบต.บ่อเกลือ ต.บ่อเกลือ อ.บ่อเกลือ จ.น่าน

รายละเอียดงานที่ปฏิบัติ	ความพร้อม	หมายเหตุ
1. ตรวจเช็คอุปกรณ์	พร้อมใช้งาน	
2. ทำความสะอาดโดยรอบสถานี		



ตรวจเช็คโทรมาตรขนาดเล็กระบบฝังน้ำ

สถานีที่ 39 อบต.บ่อเกลือใต้ ต.บ่อเกลือใต้ อ.บ่อเกลือ จ.น่าน

รายละเอียดงานที่ปฏิบัติ	ความพร้อม	หมายเหตุ
1. ตรวจเช็คอุปกรณ์	พร้อมใช้งาน	
2. ทำความสะอาดโดยรอบสถานี		



ตรวจเช็คโทรมาตรขนาดเล็กระบบฝังน้ำ

สถานีที่ 40 อบต.ปอน ต.ปอน อ.ทุ่งช้าง จ.น่าน

รายละเอียดงานที่ปฏิบัติ	ความพร้อม	หมายเหตุ
1. ตรวจเช็คอุปกรณ์	พร้อมใช้งาน	
2. ทำความสะอาดโดยรอบสถานี		
3. รีเซตเครื่องใหม่		เครื่องไม่ส่งข้อมูล
4. ตัดต้นไม้		บังแผงโซลาร์เซลล์



ตรวจเช็คโทรมาตรขนาดเล็กระบบฝังน้ำ





ตรวจเช็คโทรมาตรขนาดเล็กระบบฝังน้ำ

สถานีที่ 41 อบต.ปิงหลวง ต.ปิงหลวง อ.นาหมื่น จ.น่าน

รายละเอียดงานที่ปฏิบัติ	ความพร้อม	หมายเหตุ
1. ตรวจเช็คอุปกรณ์	พร้อมใช้งาน	
2. ทำความสะอาดโดยรอบสถานี		
3. เปลี่ยนถังน้ำฝนใหม่		ถังน้ำฝนเสีย



ตรวจเช็คโทรมาตรขนาดเล็กระบบฝังน้ำ





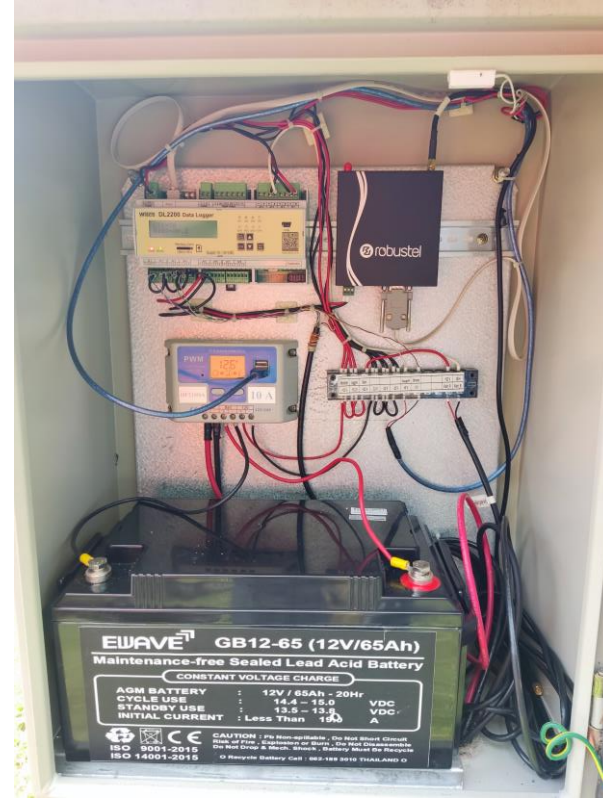
ตรวจเช็คโทรมาตรขนาดเล็กระบบฝังน้ำ

สถานีที่ 42 อบต.ยาบห้วนา ต.ยาบห้วนา อ.เวียงสา จ.น่าน

รายละเอียดงานที่ปฏิบัติ	ความพร้อม	หมายเหตุ
1. ตรวจเช็คอุปกรณ์	พร้อมใช้งาน	
2. ทำความสะอาดโดยรอบสถานี		
3. เปลี่ยนแบตเตอรี่ใหม่		แบตเตอรี่หมดอายุ



ตรวจเช็คโทรมาตรขนาดเล็กระบบฝังน้ำ





ตรวจเช็คโทรมาตรขนาดเล็กระบบฝังน้ำ

สถานีที่ 43 อบต.ศรีษะเกษ ต.ศรีษะเกษ อ.น่าน้อย จ.น่าน

รายละเอียดงานที่ปฏิบัติ	ความพร้อม	หมายเหตุ
1. ตรวจเช็คอุปกรณ์	พร้อมใช้งาน	
2. ทำความสะอาดโดยรอบสถานี		



ตรวจเช็คโทรมาตรขนาดเล็กระบบฝังน้ำ

สถานีที่ 44 อบต.สวด ต.สวด อ.บ้านหลวง จ.น่าน

รายละเอียดงานที่ปฏิบัติ	ความพร้อม	หมายเหตุ
1. ตรวจเช็คอุปกรณ์	พร้อมใช้งาน	
2. ทำความสะอาดโดยรอบสถานี		



ตรวจเช็คโทรมาตรขนาดเล็กระบบฝังน้ำ

สถานีที่ 45 อบต.สะเนี่ยน ต.สะเนี่ยน อ.เมือง จ.น่าน

รายละเอียดงานที่ปฏิบัติ	ความพร้อม	หมายเหตุ
1. ตรวจเช็คอุปกรณ์	พร้อมใช้งาน	
2. ทำความสะอาดโดยรอบสถานี		



ตรวจเช็คโทรมาตรขนาดเล็กระบบฝังน้ำ

สถานีที่ 47 อบต.หนองแดง ต.หนองแดง อ.แม่จริม จ.น่าน

รายละเอียดงานที่ปฏิบัติ	ความพร้อม	หมายเหตุ
1. ตรวจเช็คอุปกรณ์	พร้อมใช้งาน	
2. ทำความสะอาดโดยรอบสถานี		



ตรวจเช็คโทรมาตรขนาดเล็กระบบฝังน้ำ

สถานีที่ 48 โครงการชลประทานน่าน ต.ไชยสถาน อ.เมือง จ.น่าน

รายละเอียดงานที่ปฏิบัติ	ความพร้อม	หมายเหตุ
1. ตรวจเช็คอุปกรณ์	ยังไม่พร้อมใช้งาน	
2. ทำความสะอาดโดยรอบสถานี		
3. เปลี่ยน Data Logger ใหม่		Data Logger เสีย
4. เปลี่ยน Modem ใหม่		Modem เสีย
5. เครื่องไม่ส่งข้อมูล		รอบริษัทตรวจเช็ค



ตรวจเช็คโทรมาตรขนาดเล็กระบบฝังน้ำ





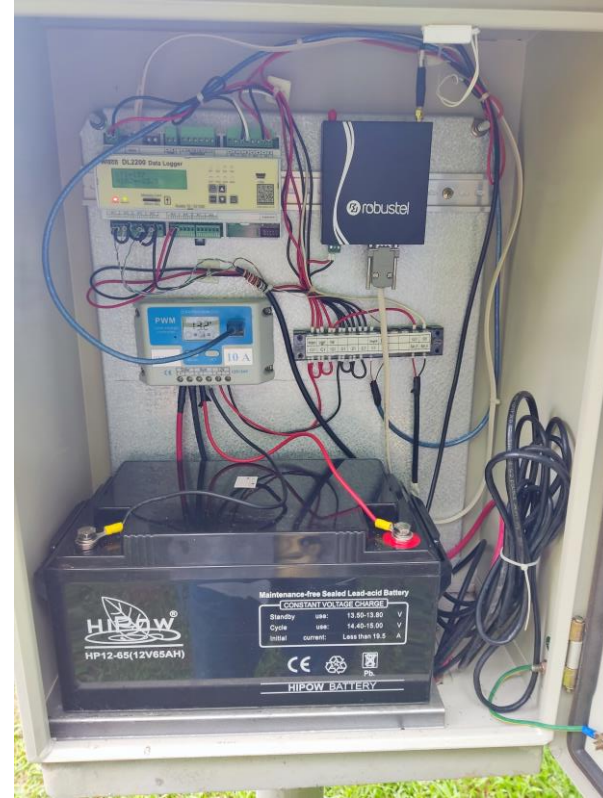
ตรวจเช็คโทรมาตรขนาดเล็กระบบฝังน้ำ

สถานีที่ 49 อบต.แม่สาคร ต.แม่สาคร อ.เวียงสา จ.น่าน

รายละเอียดงานที่ปฏิบัติ	ความพร้อม	หมายเหตุ
1. ตรวจเช็คอุปกรณ์	พร้อมใช้งาน	
2. ทำความสะอาดโดยรอบสถานี		
3. เปลี่ยนแบตเตอรี่ใหม่		แบตเตอรี่หมดอายุ



ตรวจเช็คโทรมาตรขนาดเล็กระบบฝังน้ำ





ตรวจเช็คโทรมาตรขนาดเล็กระบบฝังน้ำ

สถานีที่ 25 (Y.24) บ้านมาง ต.เชียงม่วน อ.เชียงม่วน จ.พะเยา

รายละเอียดงานที่ปฏิบัติ	ความพร้อม	หมายเหตุ
1. ตรวจเช็คอุปกรณ์	พร้อมใช้งาน	
2. ทำความสะอาดโดยรอบสถานี		



ตรวจเช็คโทรมาตรขนาดเล็กระบบฝังน้ำ

สถานีที่ 50 อบต.ทุ่งน้ำว ต.ทุ่งน้ำว อ.สอง จ.แพร่

รายละเอียดงานที่ปฏิบัติ	ความพร้อม	หมายเหตุ
1. ตรวจเช็คอุปกรณ์	พร้อมใช้งาน	
2. ทำความสะอาดโดยรอบสถานี		
3. เปลี่ยน SD Card ใหม่		SD Card เสีย
4. เครื่องไม่ส่งข้อมูล		ตั้งค่าเครื่องใหม่



ตรวจเช็คโทรมาตรขนาดเล็กระบบฝังน้ำ

สถานที่ 52 อ่างฯแม่ถาง ต.บ้านเวียง อ.ร้องกวาง จ.แพร่

รายละเอียดงานที่ปฏิบัติ	ความพร้อม	หมายเหตุ
1. ตรวจเช็คอุปกรณ์	พร้อมใช้งาน	
2. ทำความสะอาดโดยรอบสถานี		
3. ตั้งค่าเครื่องใหม่		เครื่องไม่ส่งข้อมูล
4. เปลี่ยน SD Card ใหม่		SD Card เสีย



ตรวจเช็คไตรมาส อุดฯ-อุทก

สถานีอุดฯ-อุทกวิทยา โครงการอ่างน้ำปี ต.เชียงม่วน อ.เชียงม่วน จ.พะเยา

รายละเอียดงานที่ปฏิบัติ	ความพร้อม	หมายเหตุ
1. ตรวจเช็คอุปกรณ์	พร้อมใช้งาน	
2. ทำความสะอาดโดยรอบสถานี		
3. เครื่องไม่ส่งข้อมูล		ตั้งค่าเครื่องใหม่



ตรวจเช็คโทรมาตร อุตุนิยม-อุทก





ตรวจเช็คกล่อง CCTV สถานี G.8





ตรวจเช็คกล้อง CCTV สถานี G.10



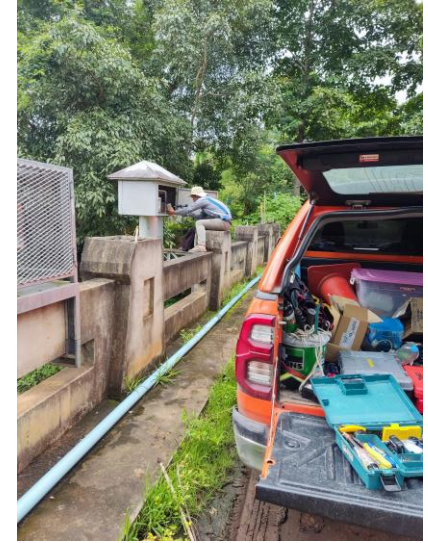


รูปภาพรวมขณะปฏิบัติงาน





รูปภาพรวมขณะปฏิบัติงาน





รถยนต์ ยี่ห้อ TOYOTA รุ่น REVO เลขทะเบียน 3ฒ 8249



นายบัญญัติ แสนงาย

พนักงานขับรถยนต์



ภาพรวม รถยนต์ ยี่ห้อ TOYOTA รุ่น REVO

เลขทะเบียน 3ฒ 8249 ชป.041-5453





แบบบันทึกการใช้ยานพาหนะ

ยี่ห้อ TOYOTA รุ่น REVO เลขทะเบียน 3ฒ 8249

แบบบันทึกใช้ยานพาหนะ
3ฒข 8249 ขป. 041-5453

ฝ่ายติดตามและวิเคราะห์สถานการณ์น้ำ ศูนย์อุทกวิทยาชลประทานภาคเหนือตอนบน สำนักบริหารจัดการน้ำและอุทกวิทยา

ลำดับ	ผู้ใช้งาน	ออกเดินทาง			สถานที่ไป	กลับถึงหน่วยงาน			รวม กม.	พชร.	ประเภท เชื้อเพลิง	การเติมเชื้อเพลิง		
		วันที่	เวลา	เลข กม.		วันที่	เวลา	เลข กม.				วันที่	เลข กม.	จำนวนหน่วย
100	รศก.ร.ร.ร.	28/6/67	9.30	120661	662.81-ร.ร.ร.	28/6/67	13.40	125926						
101	รศก.ร.ร.ร.	3/7/67	8.30	125826	110600.224	5/7/67	16.30	126390						
102	รศก.ร.ร.ร.	16/7/67	8.30	126390	47กม	-	-	126921						
103	รศก.ร.ร.ร.	16/7/67	8.30	126921	บ้าน	19/7/67	16.30	127626						
104	รศก.ร.ร.ร.	20/7/67	8.30	127626	117กม-ป.ร.ร.	20/7/67	16.30	128226						
105	รศก.ร.ร.ร.	23/8/67	8.30	128226	บ้าน	9/8/67	16.30	129846						
106	รศก.ร.ร.ร.	14/8/67	8.30	129846	18กม.ร.ร.	16/8/67	16.30	130944						
107	รศก.ร.ร.ร.	19/8/67	8.30	130944	บ้าน	24/8/67	16.30	132367						
				132367										

ผู้บันทึก *Amphorn* 11/20 ✓
(บุญฤดี แสนงาย)
พนักงานขับรถยนต์

ผู้ควบคุม.....
(นายเสกสรร สมร)
หัวหน้าหน่วยติดตามและเฝ้าระวังโทรมาตร

ผู้ตรวจสอบการใช้ยานพาหนะ.....
(น.ส.พรนภัส อินโซ)
คว.อช.ภาคเหนือตอนบน



ตารางตรวจเช็คบำรุงรักษารถยนต์

ยี่ห้อ TOYOTA รุ่น REVO เลขทะเบียน 3ฒ 8249 ขบ.041-5453

การตรวจเช็คและบำรุงรักษารถยนต์ด้วยตัวเอง
วันที่ 6 เดือน สิงหาคม พ.ศ. 2567

ประเภทรถยนต์: รถบรรทุกส่วนบุคคล ยี่ห้อ: TOYOTA รุ่น: 2020(REVO)
เลขทะเบียน: 3ฒ 8249 ขบ. หมายเลข: 041-5453 เลขไมล์: 128734 กม.

รายการตรวจเช็ค	รายการเงื่อนไข	ปกติ				ผิดปกติ	การแก้ไข
		ซ้าย	ขวา	ซ้าย	ขวา		
1. ความดันลมยาง	ว/ค/ป	39	39	39	39		
2. ความลึกดอกยาง		✓	✓	✓	✓		
3. ระดับน้ำชั้นเบรคมือ					✓		
4. ระดับน้ำหม้อน้ำ					✓		
5. ระดับเบรคมือ					✓		
6. สภาพเครื่องยนต์					✓		
7. สภาพช่วงล่าง					✓		
8. ระดับน้ำขี้น้ำมัน					✓		
9. ระดับน้ำอะไหล่					✓		
10. ตรวจไฟส่องสว่าง					✓		
11. ตรวจไฟตัดหมอก					✓		
12. ตรวจไฟเบรคมือ					✓		
13. ตรวจไฟเลี้ยว					✓		
14. ตรวจสัญญาณเบรค					✓		
15. ตรวจไฟสัญญาณเลี้ยว					✓		

หมวดหมู่ความเสียหาย	ระดับความเสียหาย (น้อย - มาก)					ผิดปกติ	การแก้ไข
	1	2	3	4	5		
1. ภายนอกเครื่องยนต์		✓					
2. ภายในห้องโดยสาร		✓					
3. ภายในรถบรรทุก		✓					
4. ภายในรถ เช่น กระจก ฝา		✓					
5. อื่นๆ							

ผู้ตรวจเช็ค: (นาย เอกสาร สม.)
พนักงานบริการ: (นาย วิญญูดี แสนชา)

หัวหน้าควบคุม: น.ส.พรนิต อินใจ
ตำแหน่ง: ควบคุมงานรถบรรทุก

6 ส.ค. 2567

การตรวจเช็คและบำรุงรักษารถยนต์ด้วยตัวเอง
วันที่ 13 เดือน สิงหาคม พ.ศ. 2567

ประเภทรถยนต์: รถบรรทุกส่วนบุคคล ยี่ห้อ: TOYOTA รุ่น: 2020(REVO)
เลขทะเบียน: 3ฒ 8249 ขบ. หมายเลข: 041-5453 เลขไมล์: 129845 กม.

รายการตรวจเช็ค	รายการเงื่อนไข	ปกติ				ผิดปกติ	การแก้ไข
		ซ้าย	ขวา	ซ้าย	ขวา		
1. ความดันลมยาง	ว/ค/ป	39	39	39	39		
2. ความลึกดอกยาง		✓	✓	✓	✓		
3. ระดับน้ำชั้นเบรคมือ					✓		
4. ระดับน้ำหม้อน้ำ					✓		
5. ระดับเบรคมือ					✓		
6. สภาพเครื่องยนต์					✓		
7. สภาพช่วงล่าง					✓		
8. ระดับน้ำขี้น้ำมัน					✓		
9. ระดับน้ำอะไหล่					✓		
10. ตรวจไฟส่องสว่าง					✓		
11. ตรวจไฟตัดหมอก					✓		
12. ตรวจไฟเบรคมือ					✓		
13. ตรวจไฟเลี้ยว					✓		
14. ตรวจสัญญาณเบรค					✓		
15. ตรวจไฟสัญญาณเลี้ยว					✓		

หมวดหมู่ความเสียหาย	ระดับความเสียหาย (น้อย - มาก)					ผิดปกติ	การแก้ไข
	1	2	3	4	5		
1. ภายนอกเครื่องยนต์		✓					
2. ภายในห้องโดยสาร		✓					
3. ภายในรถบรรทุก		✓					
4. ภายในรถ เช่น กระจก ฝา		✓					
5. อื่นๆ							

ผู้ตรวจเช็ค: (นาย เอกสาร สม.)
พนักงานบริการ: (นาย วิญญูดี แสนชา)

หัวหน้าควบคุม: น.ส.พรนิต อินใจ
ตำแหน่ง: ควบคุมงานรถบรรทุก

13 ส.ค. 2567



ตารางตรวจเช็คบำรุงรักษารถยนต์

ยี่ห้อ TOYOTA รุ่น REVO เลขทะเบียน 3ฒ 8249 ชป.041-5453

การตรวจเช็คและบำรุงรักษารถยนต์ด้วยตัวเอง
วันที่ 20 เดือน สิงหาคม พ.ศ. 2567

ประเภทรถยนต์ รถบรรทุกส่วนบุคคล ยี่ห้อ TOYOTA รุ่น ค.ศ. 2020(REVO)
เลขทะเบียน 3ฒ 8249 ชป. 041-5453 หมายเลข 120944

รายการตรวจเช็ค	รายการแก้ไข	ปกติ				ผิดปกติ	การแก้ไข
		สภาพ	ซาว	ซิว	ซาว		
หมวดความปลอดภัย	ว/ค/ป	ซิว	ซาว	ซิว	ซาว		
1. ความแข็งแรง		✓	✓	✓	✓		
2. ความถี่ตรวจสอบยาง							
3. ระดับน้ำมันเบรก				✓			
4. ระดับน้ำมันเครื่อง				✓			
5. ตรวจระบบปรับอากาศ				✓			
6. สภาพเครื่องยนต์				✓			
7. สภาพช่วงล่าง				✓			
8. ระดับน้ำยาล้างกระจก				✓			
9. ระดับน้ำระบบความเย็น				✓			
10. ตรวจโคมไฟหน้า				✓			
11. ตรวจไฟท้ายและไฟส่องป้ายทะเบียน				✓			
12. ตรวจไฟเบรกและไฟตัดหมอก				✓			
13. ตรวจไฟเลี้ยวและไฟฉุกเฉิน				✓			
14. ตรวจสัญญาณแตร				✓			
15. ตรวจไฟสัญญาณที่หน้าปัด				✓			
หมวดหวัความสะอาด		ระดับความสะอาด (น้อย - มาก)				ผิดปกติ	การแก้ไข
		1	2	3	4		
1. ภายในห้องเครื่องยนต์		✓					
2. ภายในห้องโดยสาร		✓					
3. ภายในกระเบาะบรรทุก		✓					
4. ภายในรถ เช่น ยาง สีภายใน ฯลฯ		✓					
5. อื่นๆ							

ผู้ตรวจเช็ค: (นาย เสถียร สร) พนักงานขับรถ
พนักงานขับรถ: (นาย นิธิวุฒิ แสนงาม) บ.ส.พานธิ อินโด
ตำแหน่ง: หัวหน้าหน่วยรักษา

20 ส.ค. 2567

การตรวจเช็คและบำรุงรักษารถยนต์ด้วยตัวเอง
วันที่ 27 เดือน สิงหาคม พ.ศ. 2567

ประเภทรถยนต์ รถบรรทุกส่วนบุคคล ยี่ห้อ TOYOTA รุ่น ค.ศ. 2020(REVO)
เลขทะเบียน 3ฒ 8249 ชป. 041-5453 หมายเลข 120363

รายการตรวจเช็ค	รายการแก้ไข	ปกติ				ผิดปกติ	การแก้ไข
		สภาพ	ซาว	ซิว	ซาว		
หมวดความปลอดภัย	ว/ค/ป	ซิว	ซาว	ซิว	ซาว		
1. ความแข็งแรง		✓	✓	✓	✓		
2. ความถี่ตรวจสอบยาง							
3. ระดับน้ำมันเบรก				✓			
4. ระดับน้ำมันเครื่อง				✓			
5. ตรวจระบบปรับอากาศ				✓			
6. สภาพเครื่องยนต์				✓			
7. สภาพช่วงล่าง				✓			
8. ระดับน้ำยาล้างกระจก				✓			
9. ระดับน้ำระบบความเย็น				✓			
10. ตรวจโคมไฟหน้า				✓			
11. ตรวจไฟท้ายและไฟส่องป้ายทะเบียน				✓			
12. ตรวจไฟเบรกและไฟตัดหมอก				✓			
13. ตรวจไฟเลี้ยวและไฟฉุกเฉิน				✓			
14. ตรวจสัญญาณแตร				✓			
15. ตรวจไฟสัญญาณที่หน้าปัด				✓			
หมวดหวัความสะอาด		ระดับความสะอาด (น้อย - มาก)				ผิดปกติ	การแก้ไข
		1	2	3	4		
1. ภายในห้องเครื่องยนต์		✓					
2. ภายในห้องโดยสาร		✓					
3. ภายในกระเบาะบรรทุก		✓					
4. ภายในรถ เช่น ยาง สีภายใน ฯลฯ		✓					
5. อื่นๆ							

ผู้ตรวจเช็ค: (นาย เสถียร สร) พนักงานขับรถ
พนักงานขับรถ: (นาย นิธิวุฒิ แสนงาม) บ.ส.พานธิ อินโด
ตำแหน่ง: หัวหน้าหน่วยรักษา

27 ส.ค. 2567



แผนปฏิบัติงานเดือน กันยายน พ.ศ. 2567

วันที่ 1-2	ตรวจเช็คและซ่อมบำรุงสถานีโทรมาตร P.73, P.73A, P.24D, P.14D, ปตร.แม่สอย
วันที่ 5-9	ตรวจเช็คและซ่อมบำรุงสถานีโทรมาตร W.3A, W.1C, W.5A, W.10B, W.16A, W.26, W.25
วันที่ 13-16	ตรวจเช็คและซ่อมบำรุงสถานีโทรมาตร W.18A, W.20, W.22, W.21, W.17, W.16
วันที่ 23-26	ตรวจเช็คเครื่องวัดน้ำฝนระบบฝังน้ำ สถานี 27, 28, 29, 30, 31, 32, 33
วันที่ 30-31	ปฏิบัติงานตามที่ได้รับมอบหมาย



จบการนำเสนอ

ขอบคุณครับ